

加古大池 屋外集会 ガイドブック
近傍移動地点 御説明資料

ドラフト1版 H20.2.13 JH3FJA

ポイント 加古大池



かこおおいけ
ポイントコード King

加古郡稲美町

標高 ? m

車両アクセス 可

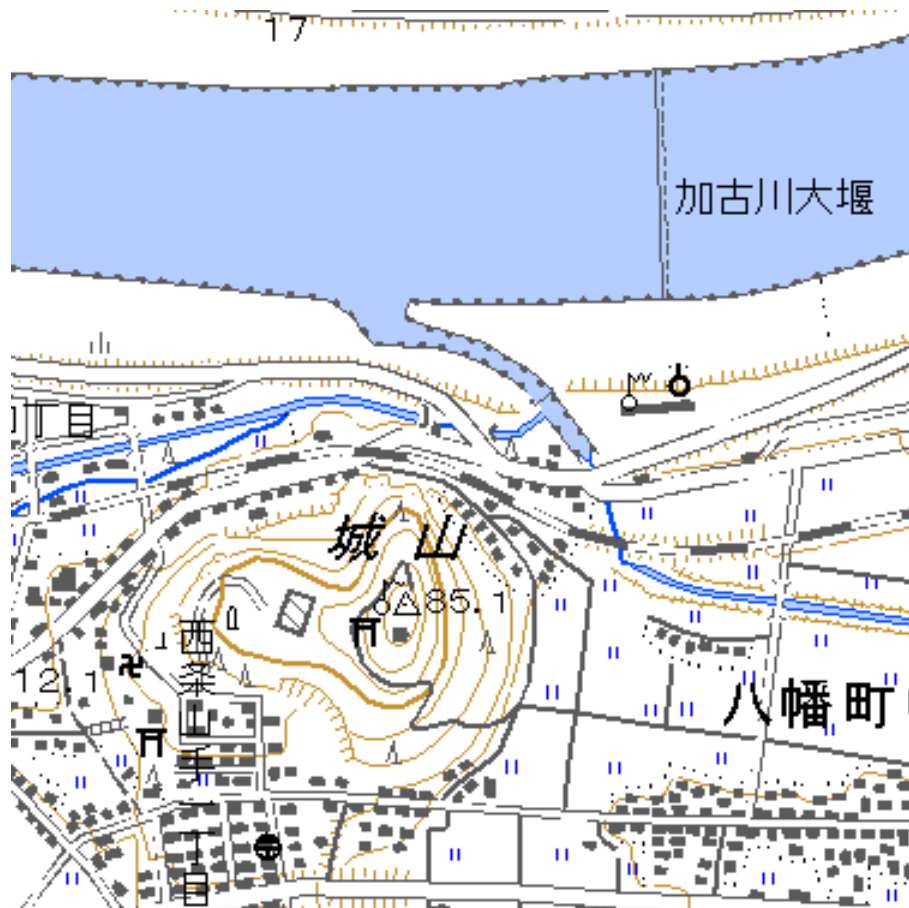
距離 (測地線長) - (起点)

方位角 - (起点)

北緯 34度 46分 01.6秒

東経 134度 55分 30.98秒

ポイント 城山



じょうやま

ポイントコード **Juliette**

加古川市

標高 85m

車両登坂不可、徒歩のみ

ふもとに車は置けます

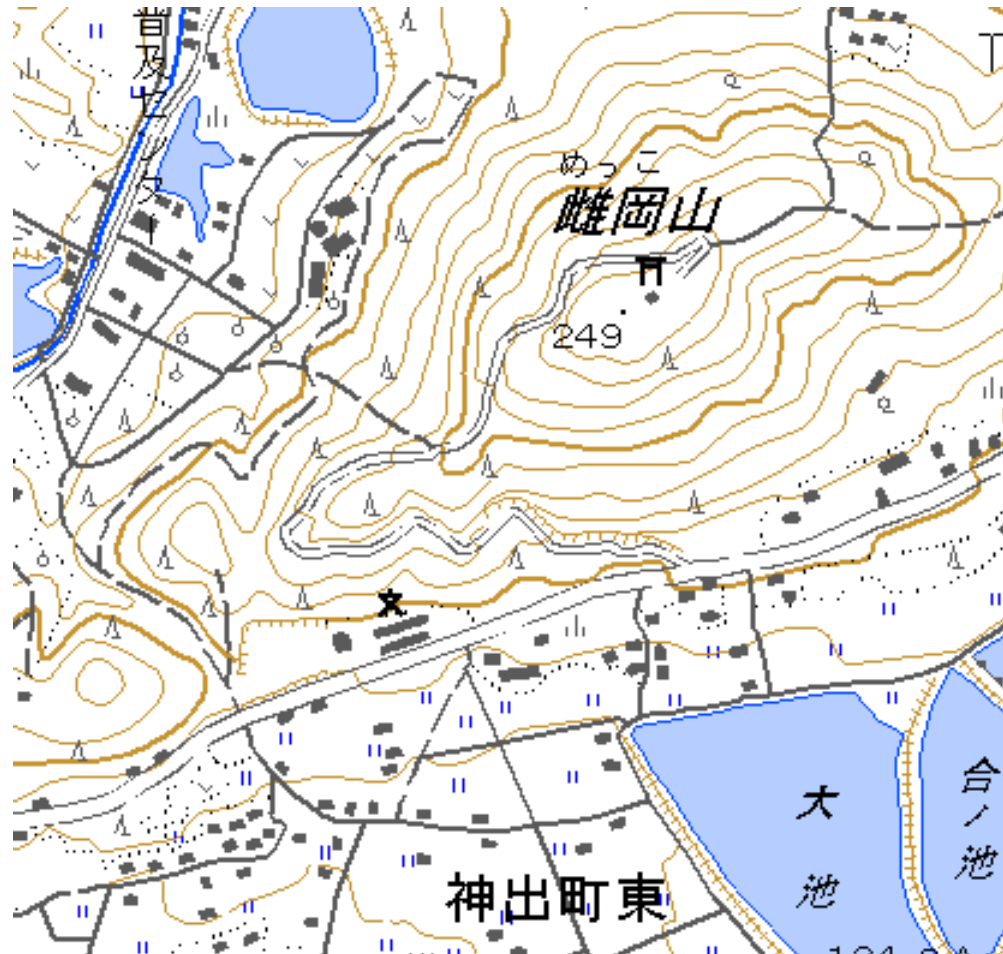
離隔距離 (測位線長) 4311m

方位角 306度 37分 48秒

北緯 34度 47分 25.05秒

東経 134度 53分 14.89秒

ポイント 雌岡山



めっこさん

ポイントコード Mike

神戸市西区神出町

標高 249m

車両登坂可能 (夜間等不可)

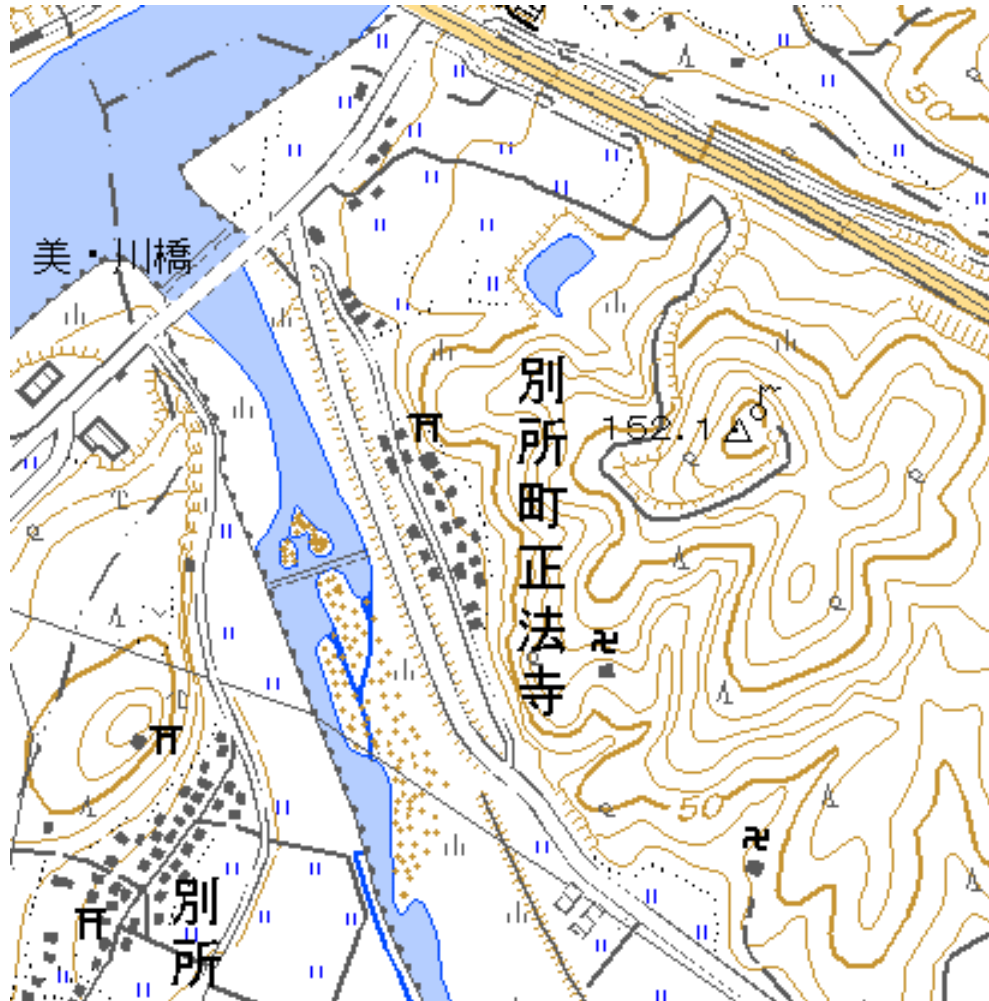
距離 (測位線長) 6915m

方位角 97度 46分 50秒

北緯 34度 45分 31.14秒

東経 135度 00分 0.36秒

ポイント 正法寺山



しょうほうじやま

ポイントコード Sugar

三木市別所(べっしょ)町

標高 152m

車両登坂可能

距離(測地線長) 4523m

方位角 12度 49分 19秒

北緯 34度 48分 24.71秒

東経 134度 56分 10.47秒